



Associação Nacional dos Transportadores de Passageiros sobre Trilhos - ANPTrilhos

BALANÇO DO SETOR METROFERROVIÁRIO DE PASSAGEIROS 2012/2013



BOMBARDIER SIEMENS

ALSTOM



CAF

MPE

TTRANS
Sinal verde para as ferrovias



Apoio: **CNT** | Confederação Nacional do Transporte

ANPTrilhos é uma Associação Civil, sem fins lucrativos, de âmbito nacional, com sede em Brasília/DF.

Missão

Promover o desenvolvimento e o aprimoramento do transporte de passageiros sobre trilhos no Brasil

Visão

Ser reconhecida e respeitada como referência na defesa do setor de transporte de passageiros sobre trilhos, no Brasil e no exterior

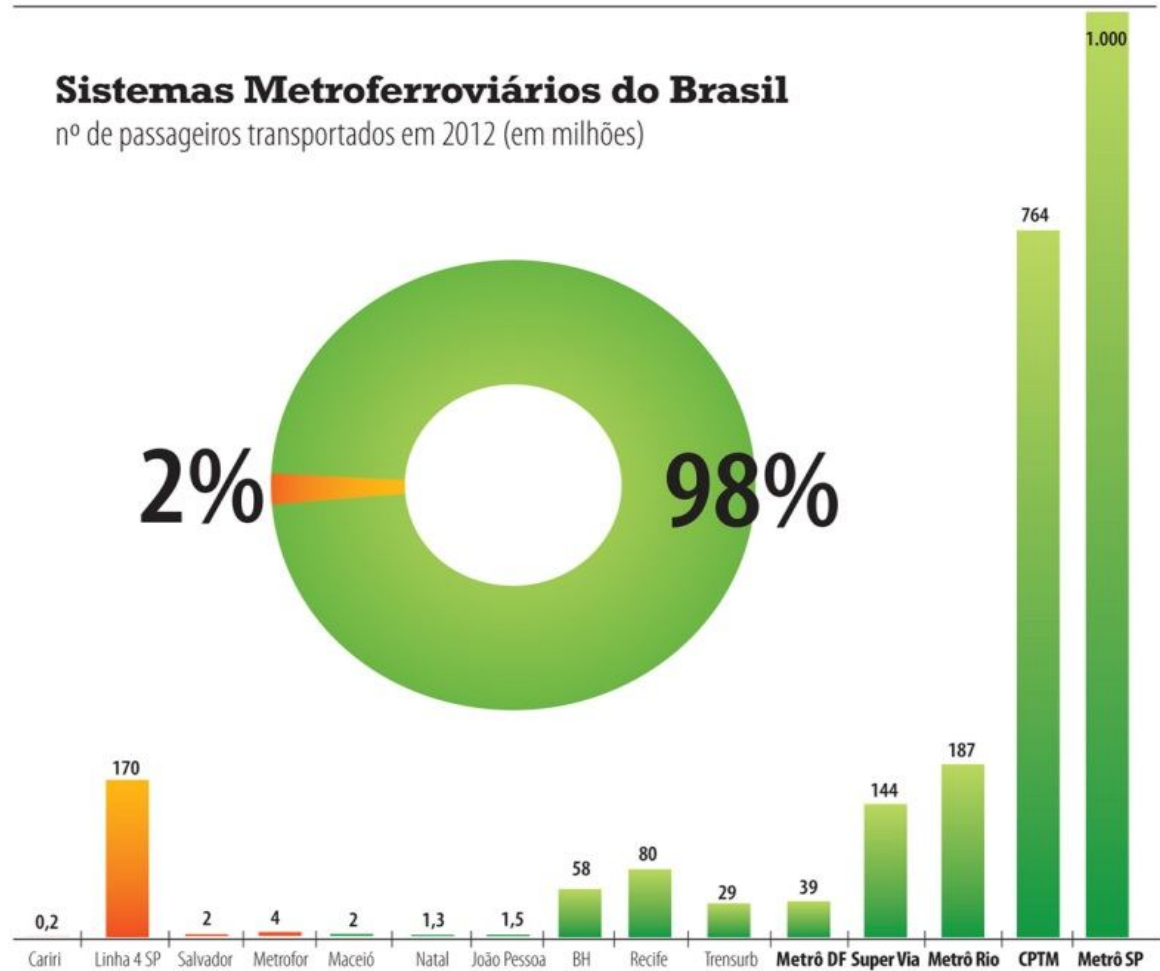
Valores

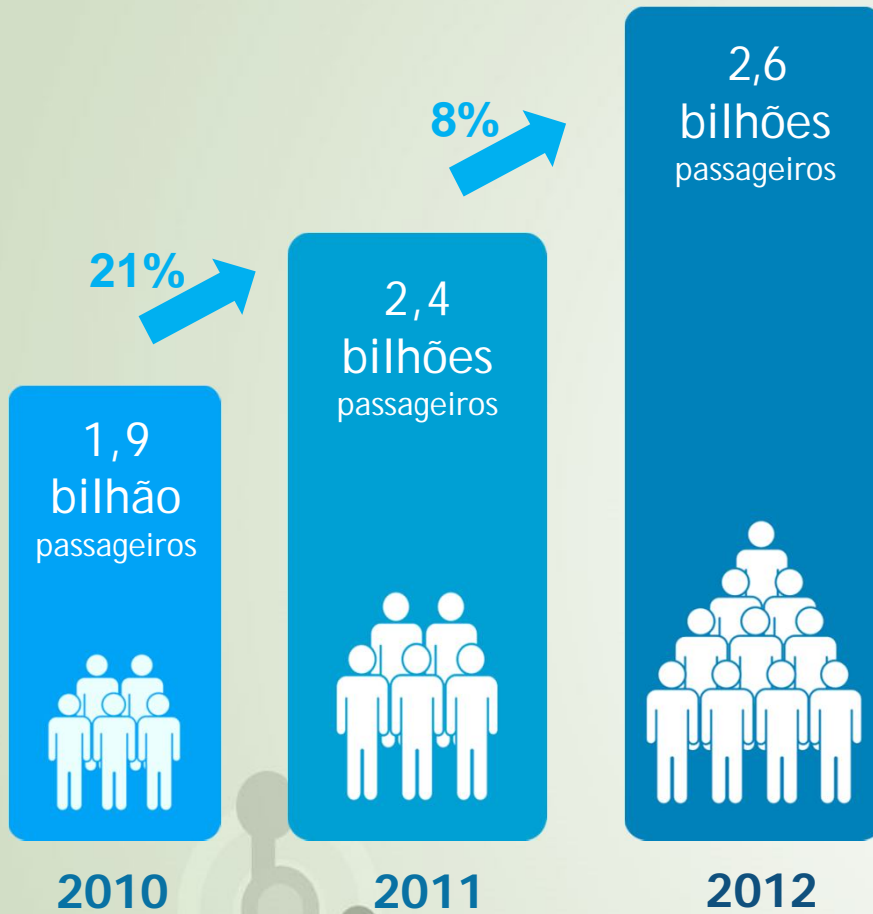
Ética; Responsabilidade; Transparência; Comprometimento; e Sustentabilidade

Com 3 anos de atuação, a ANPTrilhos já fala em nome do setor de transporte de passageiros sobre trilhos no Brasil.

Sistemas Metroferroviários do Brasil

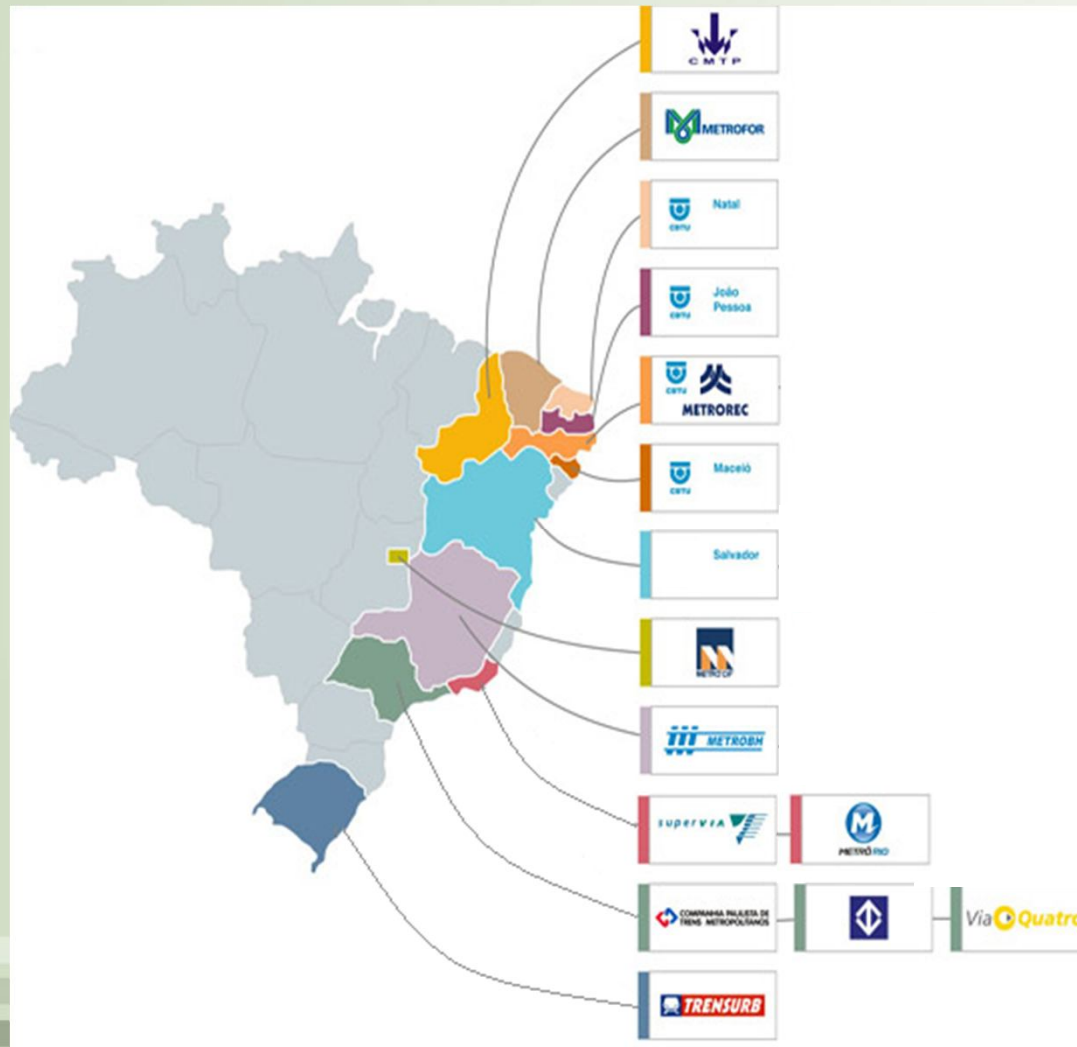
nº de passageiros transportados em 2012 (em milhões)





Já somos responsáveis pelo transporte sobre trilhos de **9 milhões de passageiros** diariamente no Brasil

A expectativa é de que o número total de passageiros transportados entre 2012/2013, a ser apurado no final do ano, tenha um acréscimo de 10%.



O Brasil tem 15 sistemas urbanos de transporte de passageiros sobre trilhos, distribuídos em 11 Estados e mais o Distrito Federal.

Sistemas sobre trilhos estão presentes em menos de 45% dos Estados Brasileiros.

Esses sistemas são operados por 15 empresas, das quais 3 são privadas.

Rede 2011

Rede 2012

996,2 km de extensão



1.028 km de extensão

3624 carros



3919 composições

467 estações



491 estações

37 linhas



38 linhas



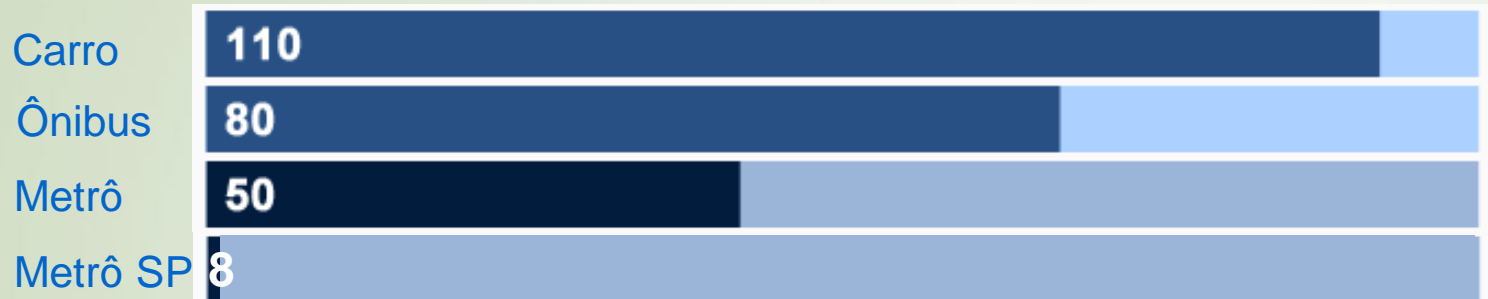


O consumo das operadoras de transporte público de passageiros sobre trilhos somaram **1,8 GWH** em 2012.

Esse total representou cerca de 0,5% do consumo total energético do país.

A participação da tração elétrica dos trens no consumo energético total do Brasil é insignificante face à sua importância para a mobilidade dos brasileiros.

Emissão Média de CO₂ dos Sistemas de Transporte no Mundo

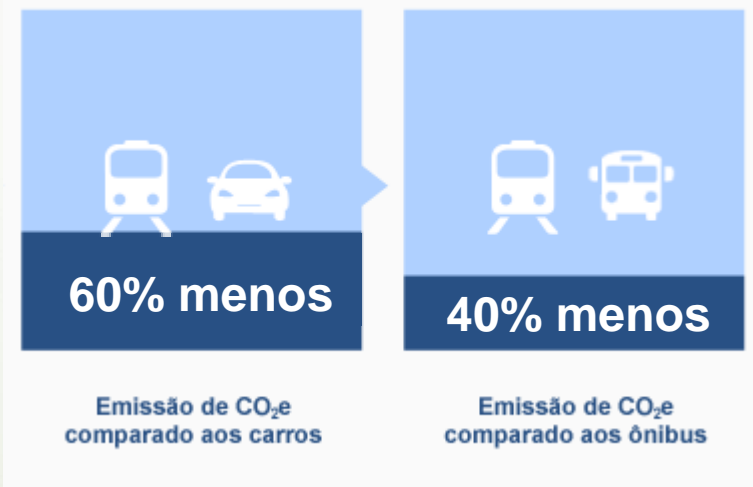


Emissão por passageiro/quilômetro (pkm)

O transporte sobre trilhos ainda tem muito a contribuir para a qualidade ambiental e a sustentabilidade das nossas cidades.

É necessário aumentar sua participação na matriz de transporte urbano, saindo dos 3,8% atuais.

Os sistemas sobre trilhos emitem





60 mil passageiros/ hora



6,7 mil passageiros/ hora



1,8 mil passageiros/ hora




Uma única linha implantada de metrô, por exemplo, é capaz de transportar cerca de 60 mil passageiros por hora/sentido.



A existência do sistema metroferroviário de passageiros no Brasil é responsável pela retirada de

1 milhão de carros e mais de 14.000 ônibus por dia

dos centros urbanos onde há sistemas implantados.



Imagina o que aconteceria com os nossos centros urbanos, que hoje já estão em situação complicada, se não existissem os sistemas metroferroviários de passageiros.

O sistema sobre trilhos gera um ganho da ordem de
R\$16 bilhões
à toda a comunidade.

Esse ganho é medido em relação à redução:

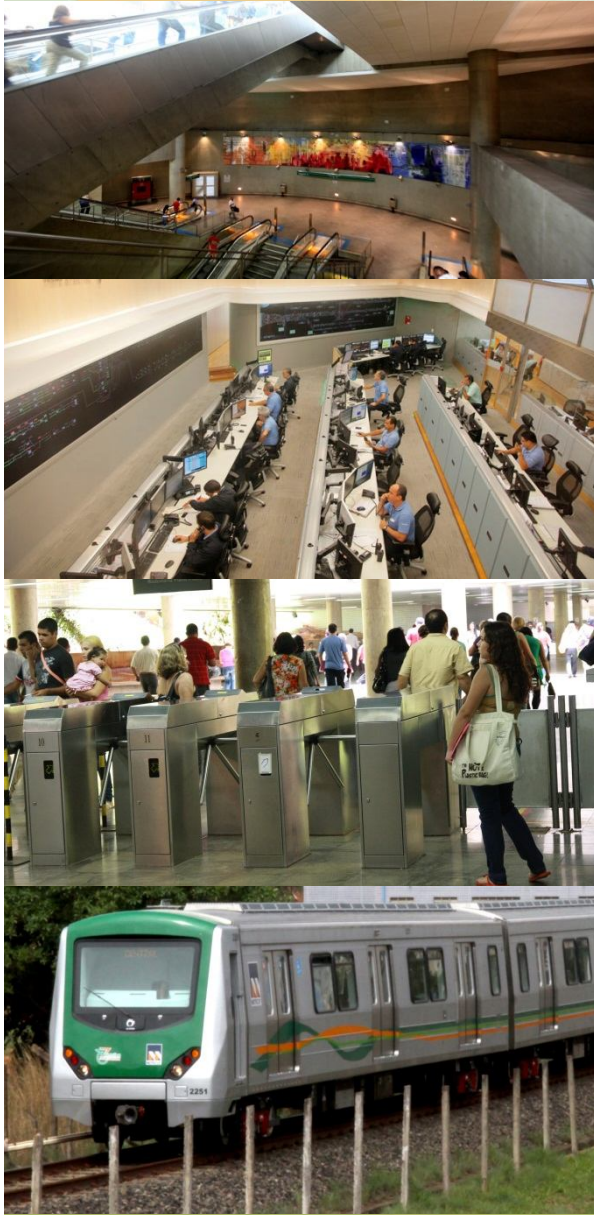
- do tempo de deslocamento;
- do consumo de combustíveis;
- da emissão de gases poluentes; e
- do número de acidentes de trânsito.



Nossos operadores se preparam para os grandes jogos

Os operadores filiados à ANPTrilhos vêm se preparando não só para a Copa das Confederações, mas também para atender à população na Copa do Mundo de Futebol da FIFA (2014) e nas Olimpíadas (2016).

Várias ações são desenvolvidas buscando, especialmente, o atendimento ao grande número de turistas que circularão pelos sistemas. O objetivo é que eles possam instruir os turistas com relação à compra de passagens, acesso aos sistemas e horários.



Projetos para a Copa 2014

Dos cinco projetos definidos, três foram retirados da matriz de responsabilidade do governo e não ficarão prontos para a Copa. Outros dois ainda são incertos.

Manaus/AM – Monotrilho
Linha Norte/Centro

Cuiabá/MT – VLT
Cuiabá/Vargem Grande
Brasília/DF – VLT
Aeroporto/Asa Sul

Fortaleza/CE – VLT
Parangaba/Mucuripe

São Paulo/SP – Monotrilho
Linha 17 - Ouro

5 projetos definidos: três adiados e dois incertos.

É PRECISO MUDAR A REALIDADE DOS TRENS DE PASSAGEIROS NO BRASIL!

A ANPTrilhos defende e propõe a mudança dessa realidade por meio da conscientização dos governantes e da priorização do transporte sobre trilhos no planejamento urbano de nossas cidades.

Não só o planejamento, mas a sua efetiva realização. O momento é propício. Há vários programas de investimentos para a mobilidade no País e o sistema de transporte sobre trilhos deve estar presente nesse plano.

Com os grandes jogos, o maior legado que ficará para as cidades é, essencialmente, a infraestrutura de mobilidade, que será usufruída por toda a população durante décadas.

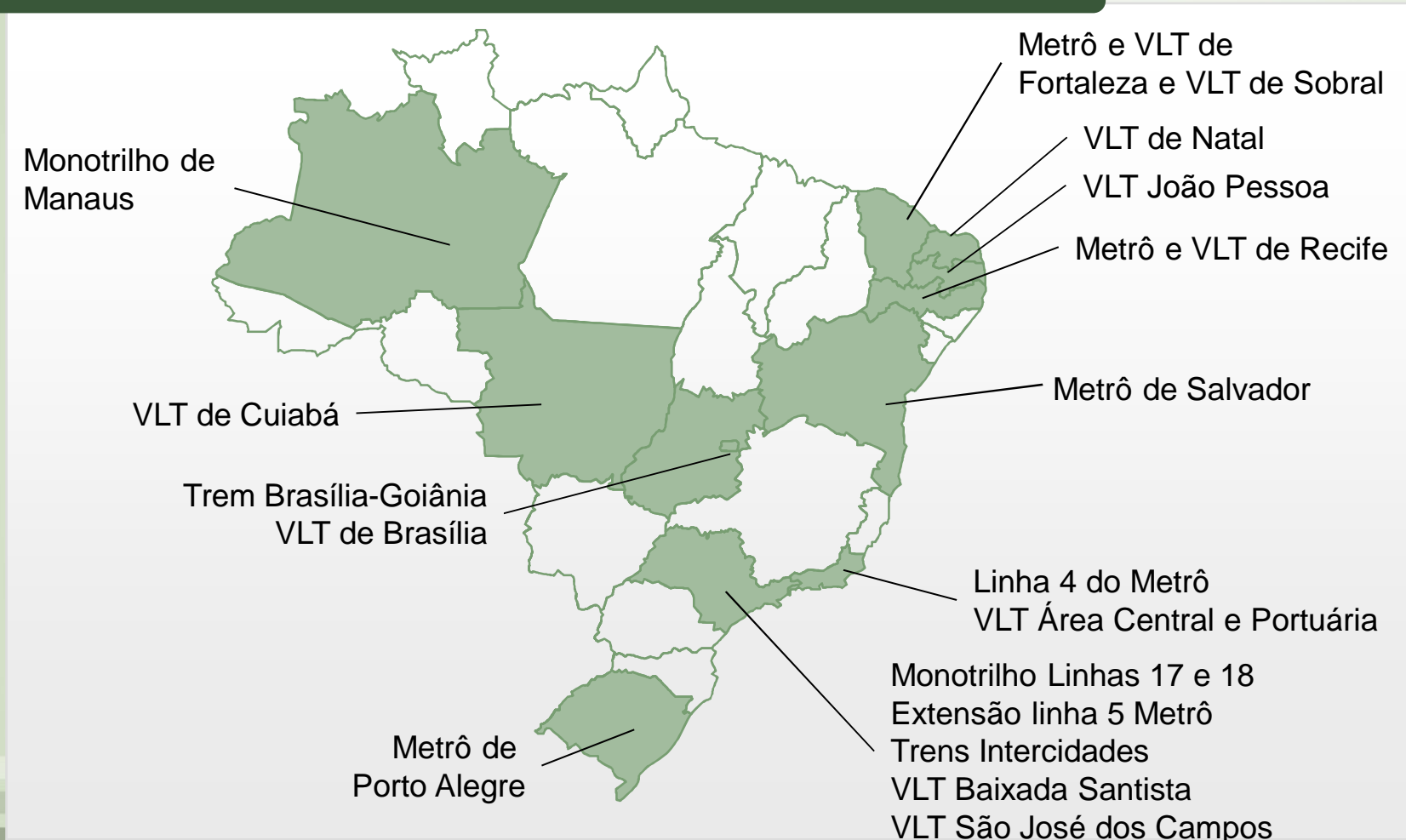
O Brasil pode dobrar a sua malha metroferroviária de passageiros nos próximos 5 anos

Com **22 projetos bastante adiantados**, grande parte já em licitação/execução, o Brasil pode vir a dobrar sua malha metroferroviária de passageiros até 2018.

São **1.136 km em novos projetos** de trilhos, que incluem metrô, VLT, monotrilho e trens regionais.



Projetos com potencial para operação até 2018



Trem de Alta Velocidade Rio-São Paulo-Campinas: Expectativa para 2020



Os investimentos não corresponderam às necessidades da população, nem acompanharam o crescimento da demanda, independente da existência de vários projetos, que não se concretizaram.

Faltam investimentos para a implantação e expansão dos sistemas, aumento da frota e modernização.



É preciso que os projetos sejam efetivamente implantados. **Projetos não executados não ampliam a capacidade de deslocamento em nossas cidades, não aumentam a mobilidade e não garantem um serviço de transporte adequado ao cidadão.**

Atualmente no Brasil temos **63 médias e grandes regiões metropolitanas** no País e só **12 delas possuem algum tipo de sistema de transporte de passageiros sobre trilhos.**

Dada a atual taxa média de crescimento da população brasileira, até 2016 mais 8 regiões se integrarão à esse rol, o que ensejará um melhor planejamento no que tange à questão da mobilidade.



Por essa razão, a Associação Nacional dos Transportadores de Passageiros sobre Trilhos (ANPTrilhos), trabalhando de forma integrada com entidades, operadores dos sistemas e com a indústria metroferroviária, defende, como ponto central, a ampliação do investimento no setor.

ANPTrilhos - Associação Nacional dos Transportadores de Passageiros sobre Trilhos

Brasília: SAS Quadra 01, Bloco J, Edifício CNT, Sala 605

Fone: (61) 3226-5434

Fax: (61) 3321-0135

contato@anptrilhos.org.br

www.anptrilhos.org.br



Twitter: @ANPTrilhos



Facebook: Anp Trilhos



ALSTOM



ANTF
Associação Nacional dos
Transportadores Ferroviários



Apoio:

